



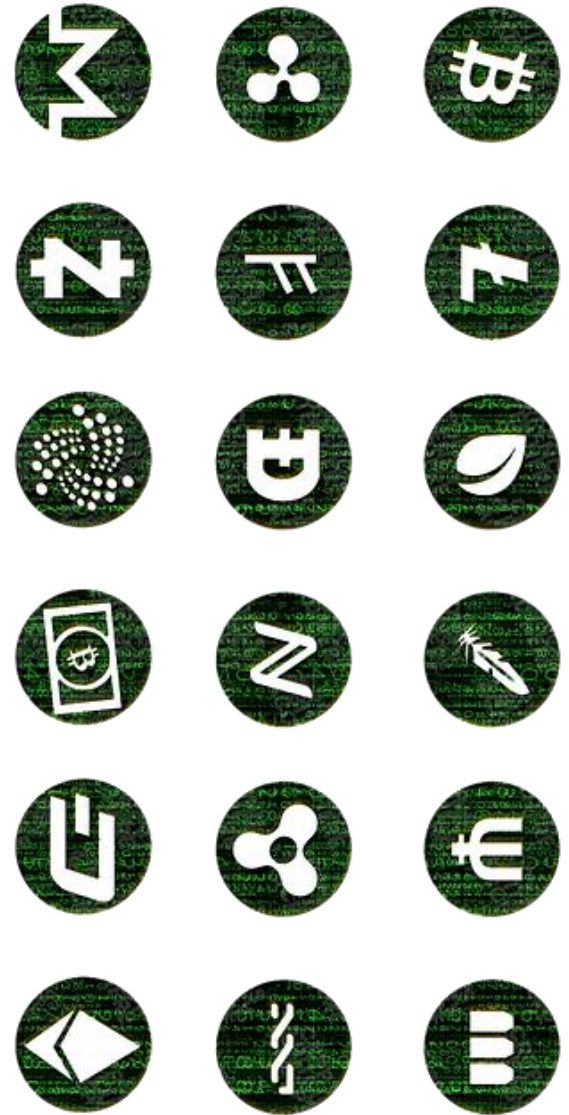
Концептуальная модель агропромышленного киборга (Агрокиборг)

28.09.2021

ОЛЕГ ГУРОВ



Киборгизация - конвергенция человеческого с технологическим, результат которой обладает уже новой природой, где единство сознания (души, духа) с телом дополняется технологией, которая полностью вписывается в новую систему





ОСНОВАНИЯ

компенсация
недостатков, ущерба,
преодоление
несостоятельности и
дисфункций организма

или

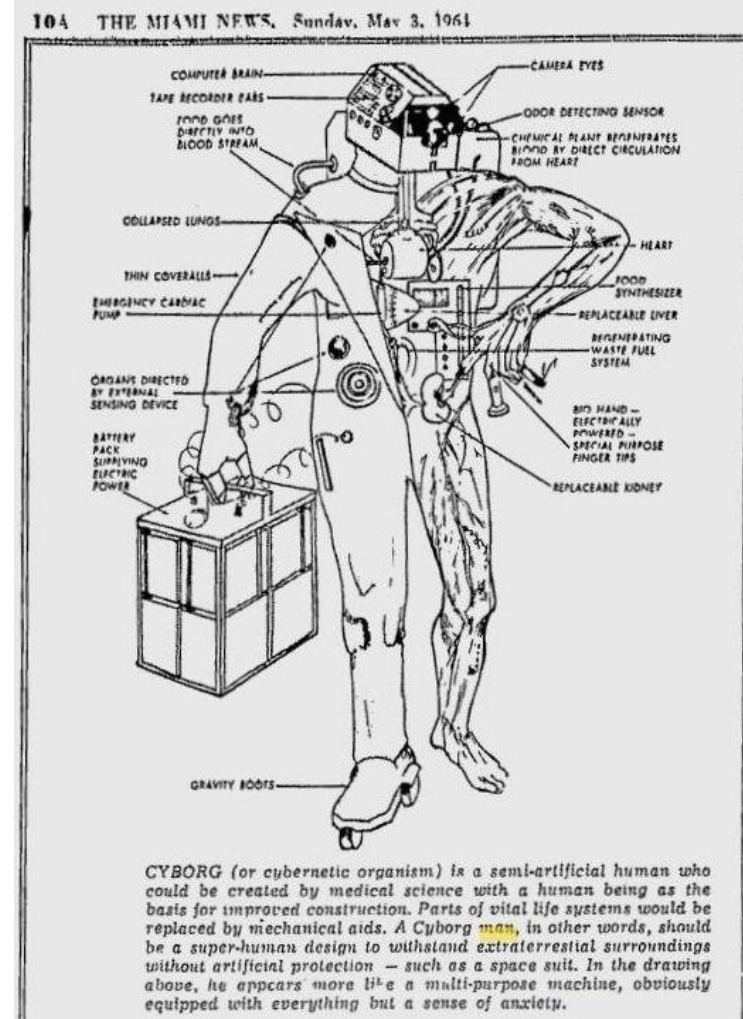
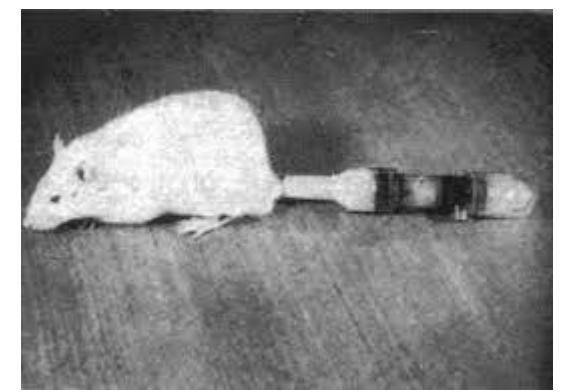
стремление к
совершенствованию
преодоление лимитов,
расширение
возможностей



Процессы киборгизации



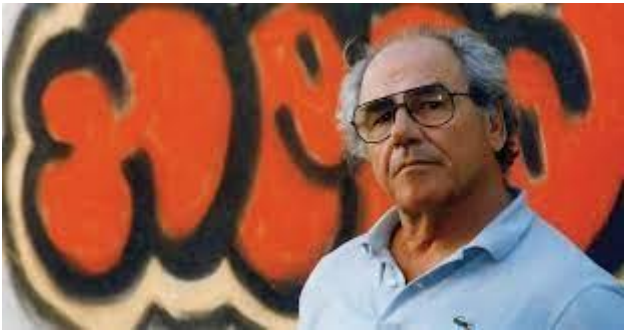
- **биологическое** — в части замены или дополнения функций или органов человека протезами, имплантатами, экзоскелетами, навигаторами и пр.
- **интеллектуальное** — в части замены или дополнения человеческих интеллектуальных способностей умными машинами



«Доверить свой интеллект машине — значит освободиться от всякой претензии на знание...».



Киборгизация как инвалидизация и самоапутация физических тел в процессе технологического расширения человека



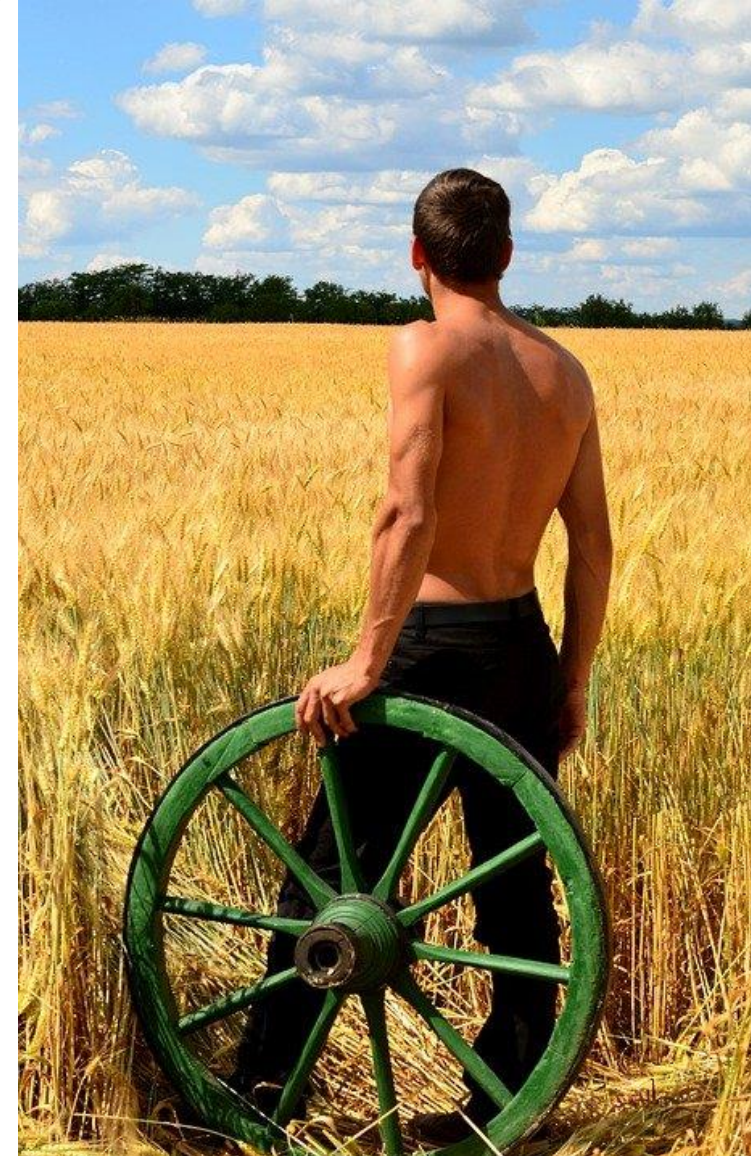


Многие цели устойчивого развития прямо или косвенно связаны с АПК



Характеристики крестьянской натуры

- напряжение сил
- выносливость
- трудолюбие
- стойкость



AgroTech

- удаленный контроль с применением спутников, дронов и сенсоров
- инструменты сбора и анализа больших данных
- роботизация
- интернет вещей



Агрокиборг — крестьянин будущего

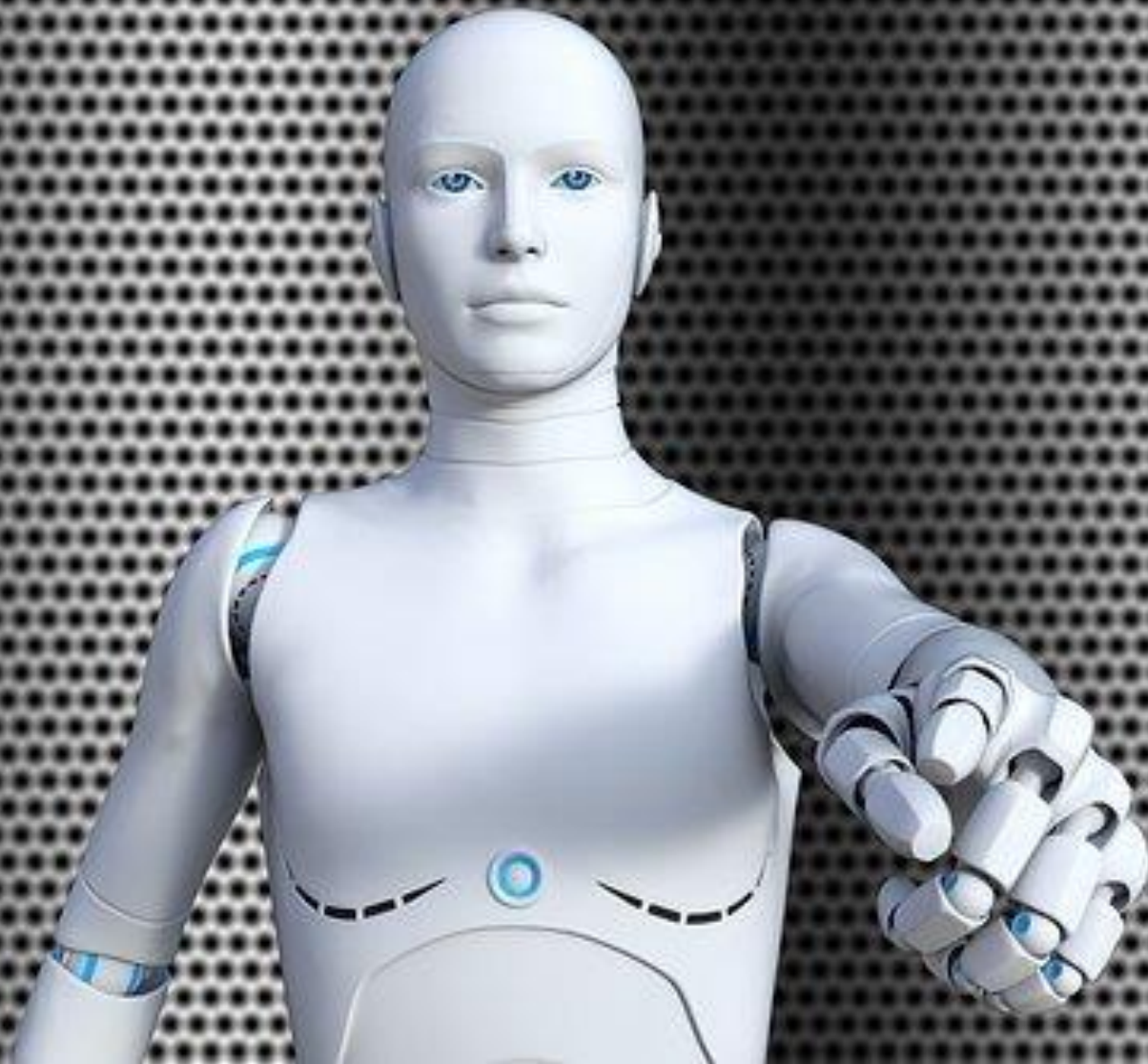
Агрокиборг - сельскохозяйственный рабочий (крестьянин), чьи физические возможности или способности превосходят обычные человеческие возможности за счет интеграции регулирующих устройств и иных продуктов технологий, которые изменяют жизнедеятельность его организма



Индустрия 5.0

- Человекоцентричность
- Устойчивость
- Адаптация технологии к нуждам человека
- Инвестиции в человеческий капитал





СПАСИБО!



gurov-on@ranepa.ru

+7 968 764 44 28

Гуров Олег Николаевич